

AGIR CONTRE LES VIOLENCES FAITES AUX FEMMES

Les organismes Hlm
franciliens s'engagent !



L'AORIF (Association des organismes de logement social de la région Ile-de-France), la FNSF (Fédération Nationale Solidarité Femmes) et l'Union régionale Solidarité Femmes d'Ile-de-France (URSF-IDF) ont signé une **convention régionale** visant à structurer et renforcer la mobilisation des organismes Hlm en faveur des femmes victimes de violence.

Présentation des signataires de la convention

AORIF L'AORIF - l'Union sociale pour l'habitat d'Ile-de-France est l'association des organismes de logement social de la région Ile-de-France. Il s'agit d'un espace de propositions, d'accompagnement et de mobilisation au service du logement social. L'AORIF représente un collectif d'une centaine d'organismes (OPH, ESH, Coop'Hlm, SACICAP, EPL), logeant 3 millions de personnes, unis pour proposer des réponses pertinentes et des solutions innovantes aux défis du logement social de la région-capitale.

Rendez-vous sur www.aorif.org   

Solidarité Femmes | **3919** La FNSF (Fédération Nationale Solidarité Femmes) regroupe plus de 80 associations spécialisées réparties sur tout le territoire français qui militent en faveur des droits des femmes et luttent contre les violences qui s'exercent à leur encontre, en particulier les violences conjugales. La FNSF a également créé et gère depuis 1992 le 3919 – Violences Femmes Infos, la ligne nationale d'écoute, d'information et d'orientation destinée aux femmes victimes de violences, à leur entourage et aux professionnel·les. Ce numéro national est anonyme, gratuit, ouvert 7J/7 et 24H/24. La FNSF en tant que tête de réseau est composée de plusieurs pôles qui travaillent notamment en soutien du 3919 et/ou des associations membres, ainsi que sur des projets nationaux et européens.

Rendez-vous sur www.solidaritefemmes.org     



L'URSF-IDF (Union Régionale Solidarité Femmes - Ile-de-France) renforce les réponses apportées dans l'accompagnement des femmes victimes de violences à travers la coordination de projets en Ile-de-France. Elle regroupe les 14 structures franciliennes membres de la FNSF. Les associations franciliennes accompagnent plus de 8 000 femmes annuellement et bénéficient de plus de 1 000 places d'hébergement permettant à 1 200 femmes et 1 600 enfants d'être hébergé.es et mis.es en sécurité en leurs seins.

Rendez-vous sur : www.solidaritefemmes-idf.org   

LES AXES DE LA CONVENTION PARTENARIALE SIGNÉE ENTRE L'AORIF, LA FNSF ET L'URSF

Axe 1 : proposer des **formations** à destination des **salarié.e.s** des organismes

Pour lutter contre les violences conjugales, les associations adhérentes à la FNSF assurent des formations payantes destinées à l'ensemble du personnel des organismes Hlm. L'objectif est de former les participant.e.s à la compréhension des mécanismes des violences conjugales, au repérage de ces situations, à la posture professionnelle à adopter face aux victimes, ainsi que la connaissance du réseau de partenaires.

LES VIOLENCES CONJUGALES, DE QUOI PARLE-T-ON ?

	Conflits de couple	Violences conjugales
Quelle est l'intention ?	Convaincre l'autre par l'utilisation d'arguments	Soumettre l'autre par l'utilisation de la violence pour prendre le contrôle.
Quelle est la récurrence ?	Conflit ponctuel, même s'il peut revenir	Les violences sont cycliques et se répètent : cela vise à réaffirmer la domination sur l'autre en créant un système d'emprise.
Quel est le rapport de pouvoir ?	Chacun.e peut exprimer librement son point de vue, il n'y a aucun rapport de pouvoir ou de force qui s'installe entre les partenaires	Il y a un agresseur (qui est toujours le même) et une victime qui craint les réactions de son partenaire et n'a aucunement droit à l'expression.
Quels sont les impacts sur les individus ?	Chacun.e existe dans la relation sur un même pied d'égalité	La victime n'existe plus en tant que personne à part entière dans la relation. La victime peut ressentir de la peur, du doute, s'enliser dans une dynamique d'isolement.

Les modalités de la formation :

- Par groupes de 8 à 12 personnes
- Mélange des corps de métiers et des organismes Hlm
- Plusieurs dates proposées tout au long de l'année
- Animées par les associations du réseau Solidarité Femmes de votre département pour faciliter la mise en réseau
- Le coût de la formation est de 1440 € par session, à diviser au prorata du nombre de personnes inscrites (soit de 120 à 180 € / personne).

N'hésitez pas à vous rapprocher de votre manager pour vous inscrire à la formation !

Pour tout renseignement au sujet de la formation :

coordination@solidaritefemmes-idf.com ou contact@aurif.org

Axe 2 : mettre à disposition des logements pour les femmes victimes de violences conjugales

Pour répondre aux besoins d'accès au logement pérenne, les organismes adhérents à l'AORIF s'engagent à mettre à disposition un minimum de 100 logements par an. Ces logements seront proposés aux associations du réseau Solidarité Femmes afin de faciliter l'accès au logement social des femmes victimes de violences accompagnées et/ou hébergées par ces associations spécialisées.

Axe 3 : développer un plan de communication

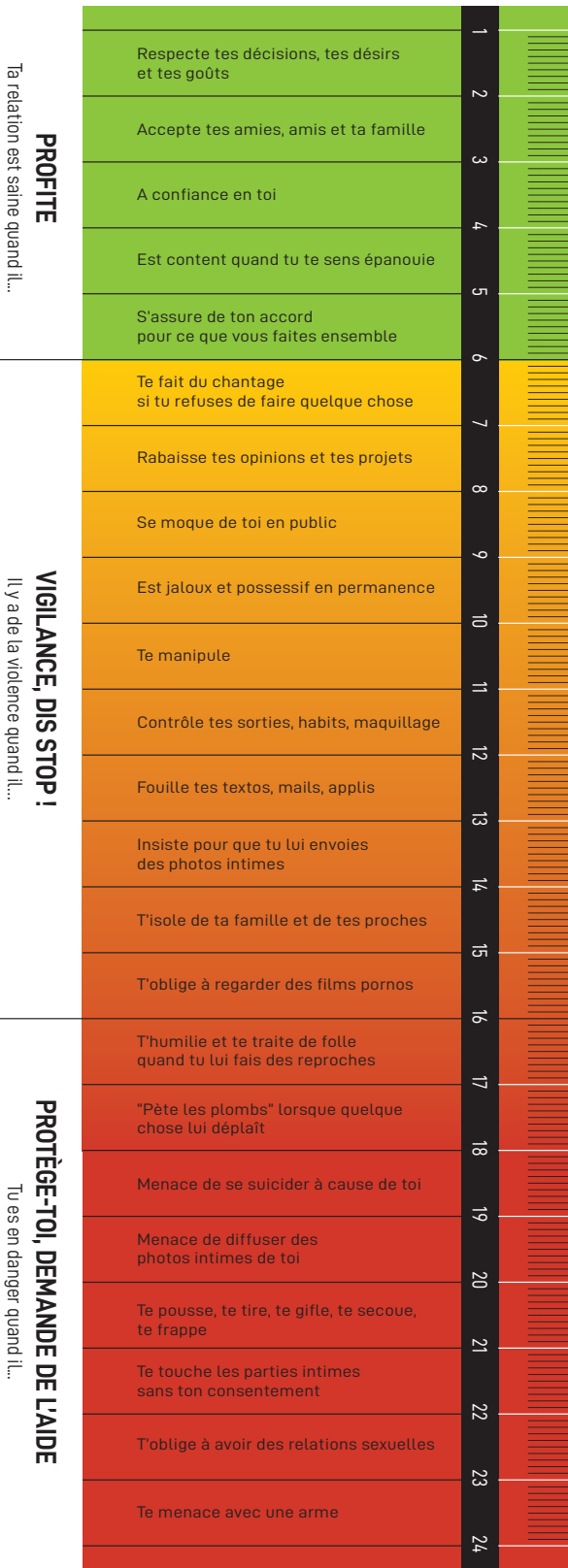
Les signataires se sont engagées à réaliser plusieurs supports de communication qui seront mis à disposition des organismes Hlm adhérents à l'AORIF tels qu'une affiche de sensibilisation, une carte réflexe, des visuels pour les réseaux sociaux ou encore la présente plaquette. Les organismes seront encouragés à se saisir de ces outils et à réaliser des actions de communication régulières auprès de leurs locataires.

Quelques chiffres clés sur les violences conjugales en Ile-de-France et sur les objectifs de la convention régionale

- Plus de 97 000 appels pris en charge par les écoutantes du 3919 à l'échelle nationale en 2023 dont **13 000** en provenance de l'Ile-de-France soit **13,4%** des appels.
- 1 femme meurt **tous les 3 jours** tuée par son conjoint ou ex-conjoint.
- **1 femme sur 7** âgée de moins de 24 ans a déjà été victime de violences conjugales.
- Un objectif inscrit dans la convention de mise à disposition de **100 logements par an**
- Une attente inférieure à **3 mois** pour accéder à un relogement grâce au partenariat mis en place entre la FNSF et l'AORIF.

LE VIOLENTOMÈTRE, UN OUTIL POUR SENSIBILISER AUX VIOLENCES CONJUGALES

Le violentomètre est un outil permettant de « mesurer » si une relation amoureuse est basée sur le consentement et ne comporte pas de violences. Outil conçu fin 2018 par les Observatoires des violences faites aux femmes de Seine-Saint-Denis et Paris, l'association En Avant Toute(s) et la Mairie de Paris et adapté par le Centre Hubertine-Auclert.



VERS QUI ORIENTER LES VICTIMES DE VIOLENCES CONJUGALES ?

Le réseau solidarité femmes Ile-de-France au plus près des victimes

LE RÉSEAU SOLIDARITÉ FEMMES IDF

L'ESCALE - SOLIDARITÉ FEMMES

Gennevilliers (92)
Standard : 01 47 33 09 53
Ligne d'écoute : 01 47 91 48 44
lescale@lescale92.org
www.lescale.asso.fr

CENTRE FLORA TRISTAN Châtillon (92)

Standard : 01 47 36 96 48
Ligne d'écoute : 01 47 91 48 44
accueil@centrefloratristan.org
www.centrefloratristan.org

LIBRES TERRES DES FEMMES

Paris 19^e (75)
06 26 66 95 70 - 01 40 35 36 67
ltdf@orange.fr
www.ltdf.fr

EN AVANT TOUTE(S) Paris (75)

Standard : 06 63 12 40 45
Le tchat : www.commentonsaime.fr
bonjour@enavanttoutes.fr
www.enavanttoutes.fr

ELLE'S IMAGINE'NT Paris 14^e (75)

06 61 89 47 90
accueil@ellesimaginent.fr
www.ellesimaginent.fr

HAFB

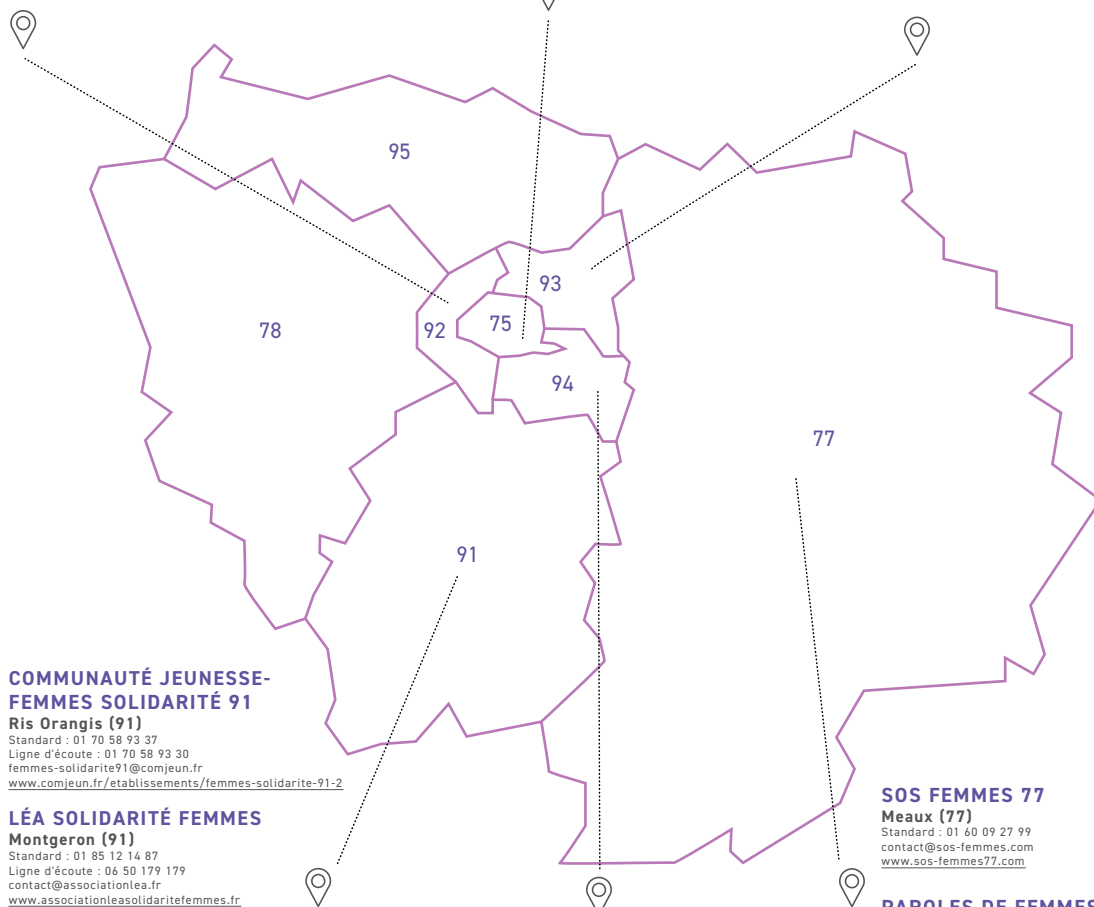
Paris 20^e (75)
01 43 48 18 66
contact@hafb-asso.com
www.hafb.fr
Service "Help Femmes"
(en soirée) : 06 76 38 53 19
help.femmes75@gmail.com

SOS FEMMES EN SEINE-SAINT-DENIS

Bondy (93)
Standard : 01 48 48 10 48
Ligne d'écoute : 01 48 48 62 27
association@sosfemmes93.fr
www.sosfemmes93.fr

FIT - UNE FEMME UNTOIT

Bagnole (93)
01 71 29 50 02
Paris (75)
01 44 54 87 90
<https://www.associationfit.org/>



COMMUNAUTÉ JEUNESSE- FEMMES SOLIDARITÉ 91

Ris Orangis (91)
Standard : 01 70 58 93 37
Ligne d'écoute : 01 70 58 93 30
femmes-solidarite91@comjeun.fr
www.comjeun.fr/etablissements/femmes-solidarite-91-2

LÉA SOLIDARITÉ FEMMES Montgeron (91)

Standard : 01 85 12 14 87
Ligne d'écoute : 06 50 179 179
contact@associationlea.fr
www.associationleasolidaritefemmes.fr

LES BUISSONNETS Bures-sur-Yvette (91)

Standard : 01 69 28 12 37
<https://www.oppelia.fr/etablissement/oppelia-essonne>
les-buissonnets-bures-sur-yvette/

PAROLES DE FEMMES - LE RELAIS Massy (91)

01 60 11 97 97
antenne.91@parolesdefemmes-lerelais.fr
www.parolesdefemmes-lerelais.com

TREMPLIN 94 SOLIDARITÉ FEMMES Multi-sites Val-de-Marne (94)

01 49 77 10 34
contact@tremplin94.org

SOS FEMMES 77 Meaux (77)

Standard : 01 60 09 27 99
contact@sos-femmes.com
www.sos-femmes77.com

PAROLES DE FEMMES- LE RELAIS

Montereau - Vert-Saint-Denis (77)
Montereau standard : 01 60 96 95 94
Ligne d'écoute : 01 60 96 95 95
antenne.sud77@parolesdefemmes-lerelais.fr
Vert-Saint-Denis standard : 01 64 89 76 43
Ligne d'écoute : 01 64 89 76 40
antenne.senart@parolesdefemmes-lerelais.fr
www.parolesdefemmes-lerelais.com



**Solidarité
Femmes**
Fédération Nationale
Union Régionale Ile-de-France

LIGNE D'ÉCOUTE

3919 Violences Femmes Infos :
ligne d'écoute, d'information et d'orientation 7j/7, 24h/24,
gratuite, anonyme.

C Solidarité
femmes

3919

appel anonyme, gratuit, 24h/24 et 7j/7



Qu'est-ce que le 3919 ?

Le 3919 est la ligne d'écoute nationale destinée aux femmes victimes de toutes formes de violences, en particulier au sein du couple, à leur entourage et aux professionnel·le·s concerné·e·s. Anonyme, accessible aux personnes sourdes et malentendantes, disponible en 200 langues et gratuit depuis un poste fixe ou un mobile, en métropole comme dans les départements d'outre-mer, les écoutantes répondent 7j/7 et 24h/24. Les appels sont pris en charge par des professionnelles formées à la spécificité de l'écoute téléphonique et à la problématique des violences faites aux femmes. Afin que les victimes soient accompagnées dans les démarches qu'elles souhaitent entreprendre, une orientation vers une association au plus proche de leurs domiciles peut être proposée à l'issue de l'appel.

Numéros d'urgence

17 (police secours)

112 (numéro d'urgence valable dans toute l'Union Européenne)

114 (par SMS)

115 (hébergement d'urgence)



AORIF
L'UNION SOCIALE POUR L'HABITAT
D'ÎLE-DE-FRANCE

www.solidaritefemmes.org

www.solidaritefemmes-idf.org

www.aorif.org

