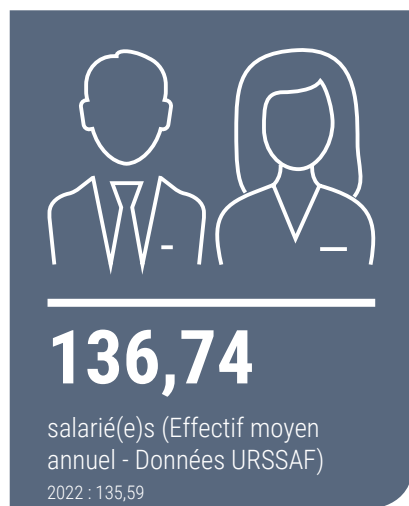
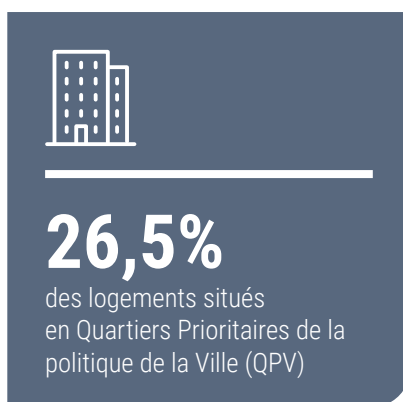
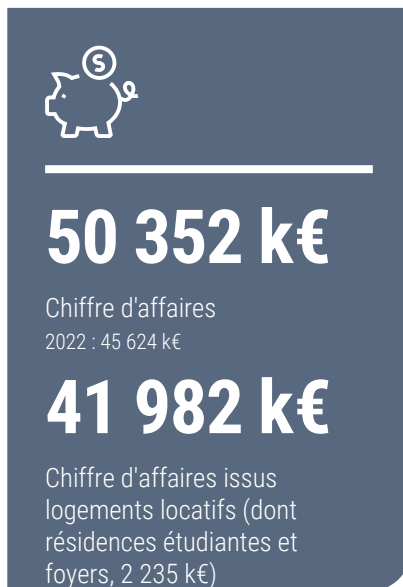


NOMBRE DE LOGEMENTS
dont 811 équivalents-logements (foyers, ...) en 2023



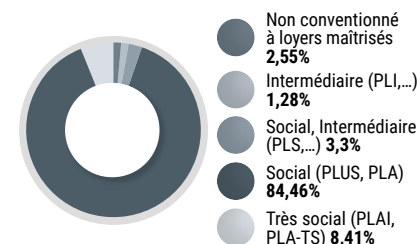
28%
des titulaires de bail ont plus de 60 ans

41,64%
des locataires reçoivent des aides au logement

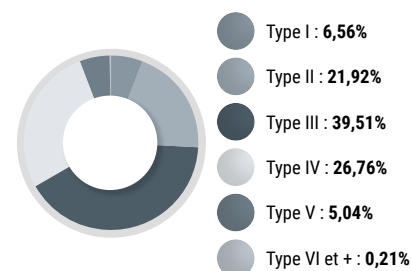


RÉPARTITION DES LOGEMENTS LOCATIFS

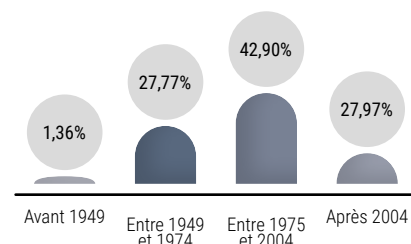
Par catégorie



Par type



Par période de construction



0.7 - Répartition du patrimoine locatif par période de construction

Les logements livrés en PSLA détenus par l'organisme au 31/12 de l'année ne sont plus intégrés à partir du reporting 2022 au sein du patrimoine locatif présenté dans les indicateurs utilisant la donnée « patrimoine locatif ».

